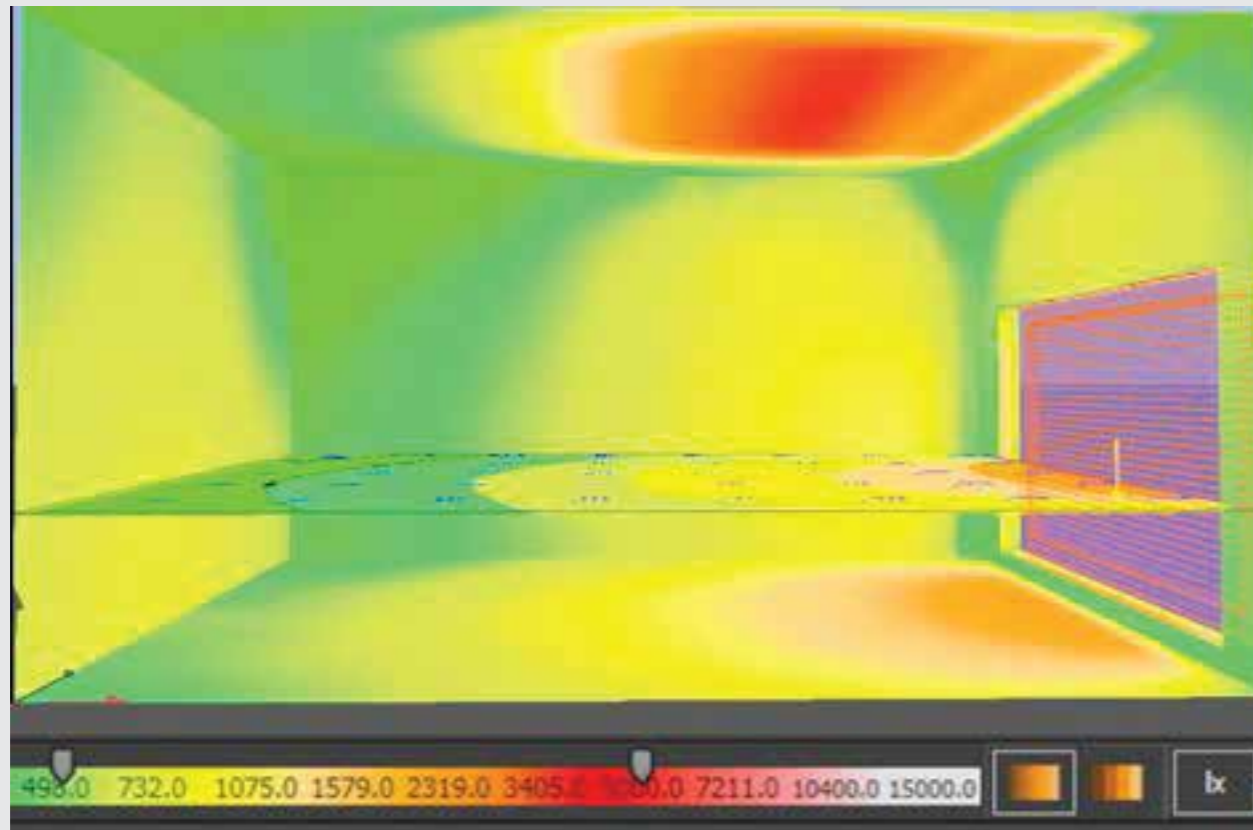
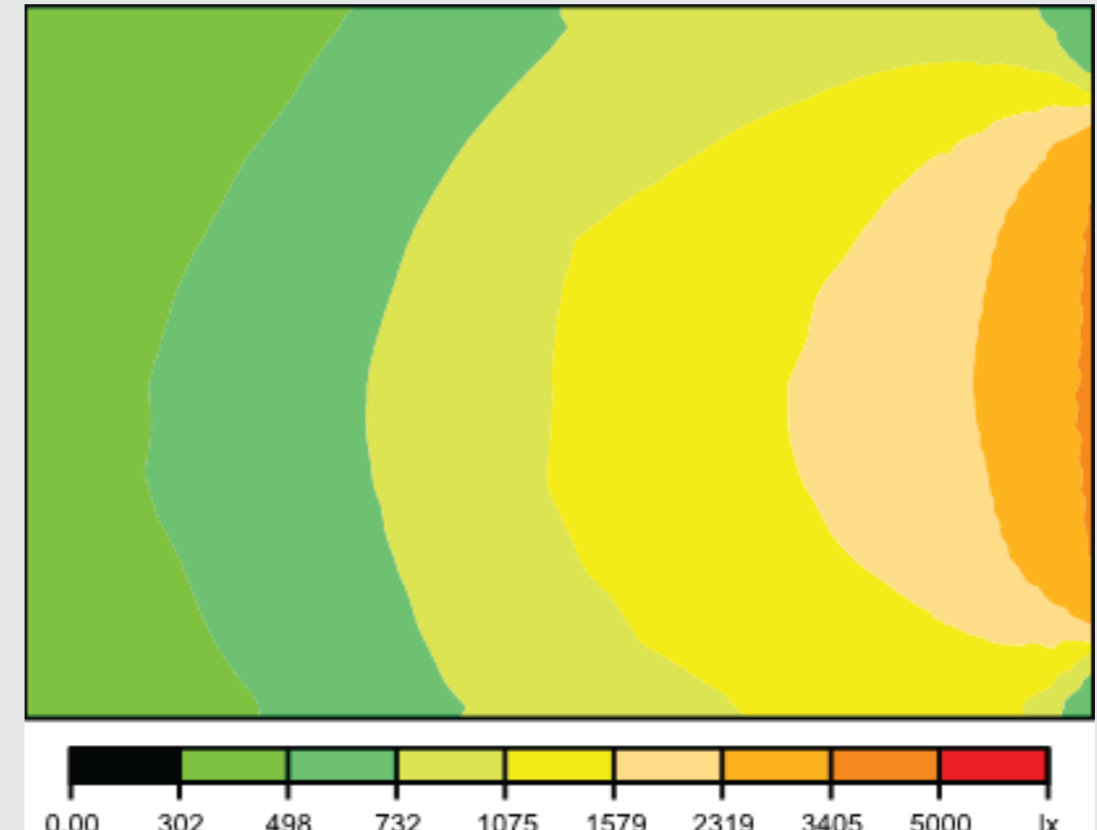


# Verteilung der Beleuchtungsstärken mittels Tageslichtlenksysteme Distribution of Illuminance Levels by Means of Daylight Control Systems



Lichtstärkeverteilung im Raum  
Light intensity distribution in the room



Lichtstärkeverteilung auf der Arbeitsebene  
Light intensity distribution on the working plane

## Beispielhafte Berechnung

der Innenraumausleuchtung der Systeme RETROLuxTherm in U-Position für den 21. März, 12:00 Uhr an einer Südfassade in Stuttgart.

Die Systeme sind in einer 3-Scheiben-Isolierverglasung in der äußeren Kavität angeordnet. Es ergibt sich auf Schreibtischhöhe

eine Beleuchtungsstärke von ca. 1000 lx. In 6m Raumtiefe werden auf der Rückwand immer noch 750 lx errechnet.

Die mittlere Beleuchtungsstärke ergibt sich zu 1.073 lx. Es wird eine sehr gute Gleichmäßigkeit erzielt (gerechnet mit Dialux Evo, Messdaten nach DIN EN 410, IPB Stuttgart).

## Exemplary calculation

of the interior lighting of the RETROLuxTherm systems in U position for March 21, 12:00 on a south façade in Stuttgart.

The systems are arranged in a 3-pane glazing in the outer cavity. It results at desk height an illuminance of about

1000 lx. In 6 m room depth 750 lx are still calculated on the back wall.

The average illuminance is 1073 lx. It is achieved a very good uniformity. (calculated with Dialux Evo, measured data according to DIN EN 410, IPB Stuttgart)